

PODEŠAVANJE MICROSOFT OUTLOOK KLIJENTA ZA METRONET E-MAIL POSTAVKE

Verzija 1.0

Zagreb, 04.04.2007.



Sadržaj

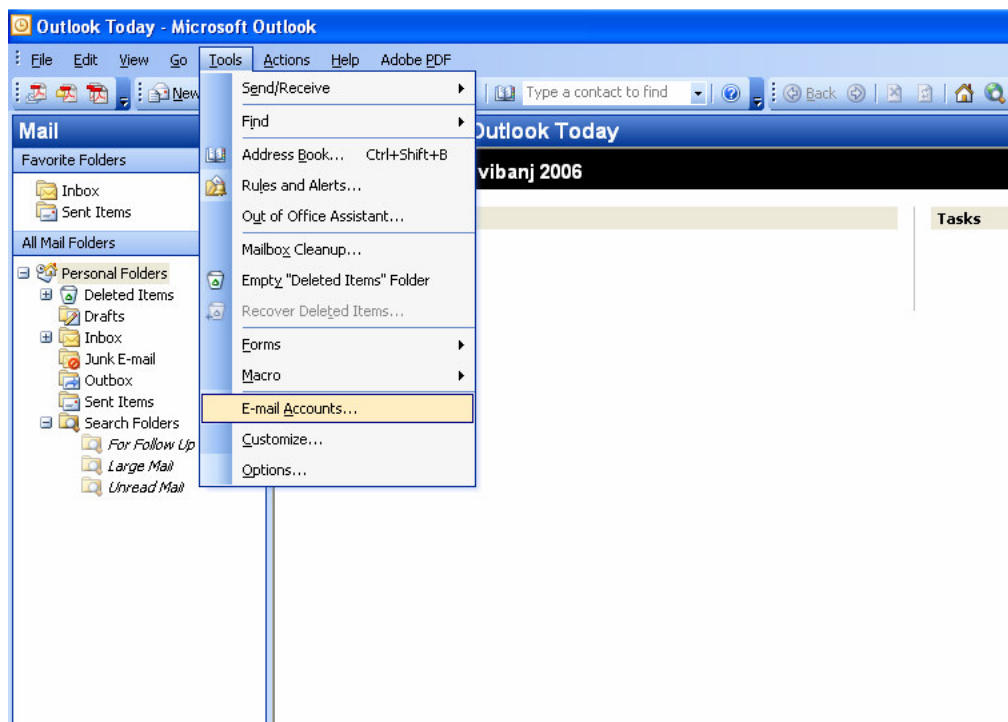
1.	DODAVANJE NOVOG E-MAIL RAČUNA:	3
1.1.	Postupak.....	3
2.	BRISANJE STAROG E-MAIL ACCOUNTA	8
2.1.	Postupak.....	8



1. DODAVANJE NOVOG E-MAIL RAČUNA:

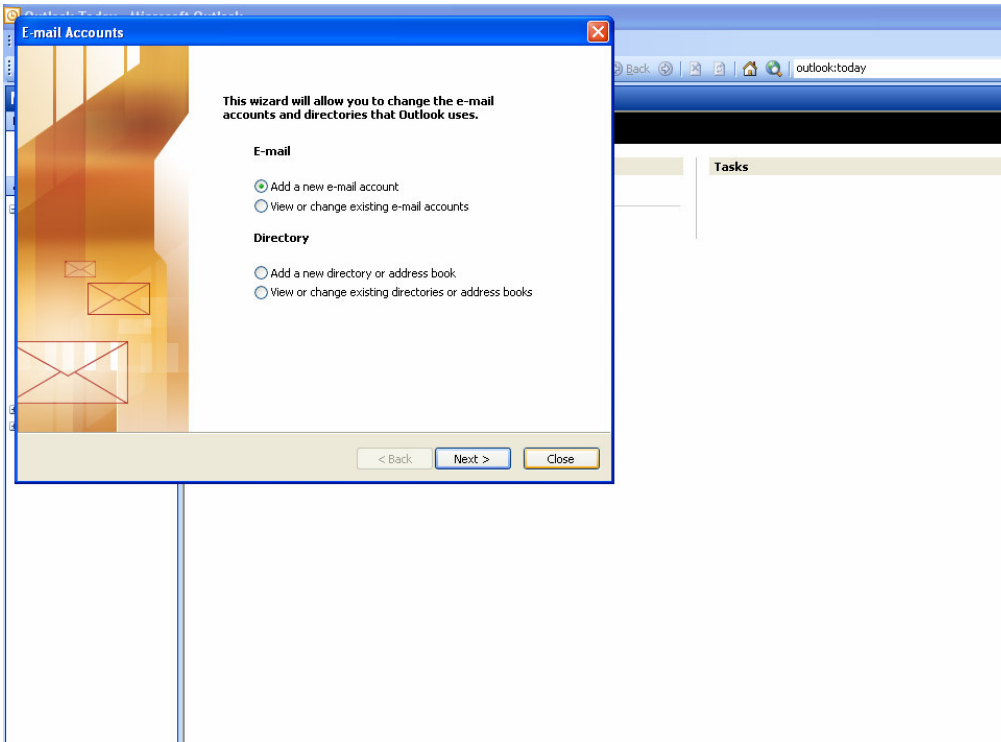
1.1. Postupak

- Odabrali **Tools – E-mail Accounts**

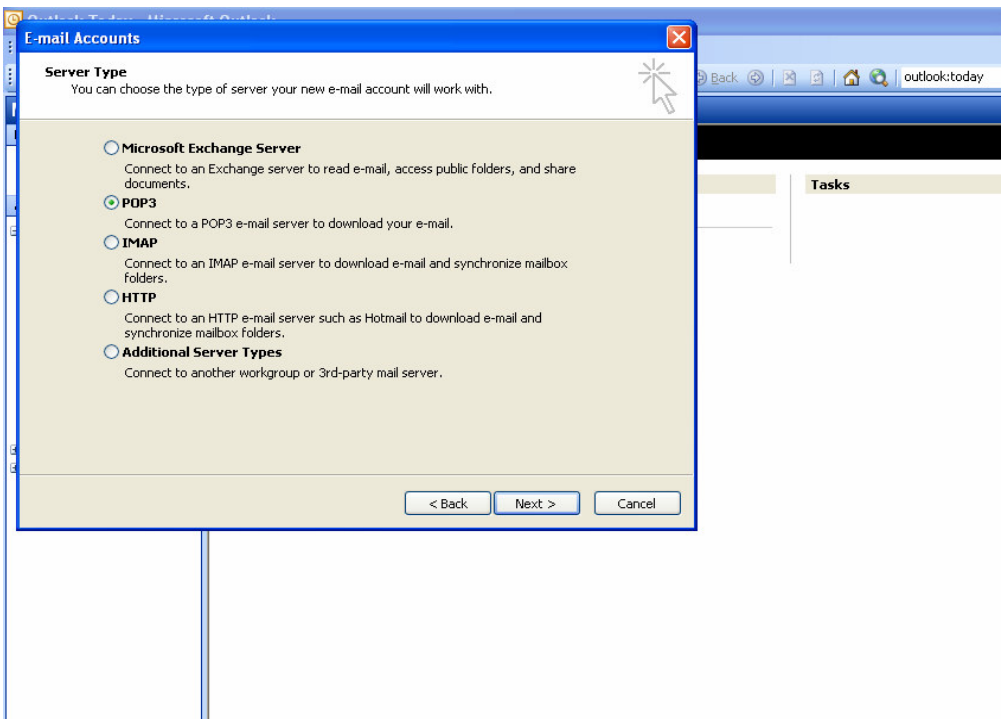




- Odabрати **Add a new e-mail account**, kliknuti **Next**.

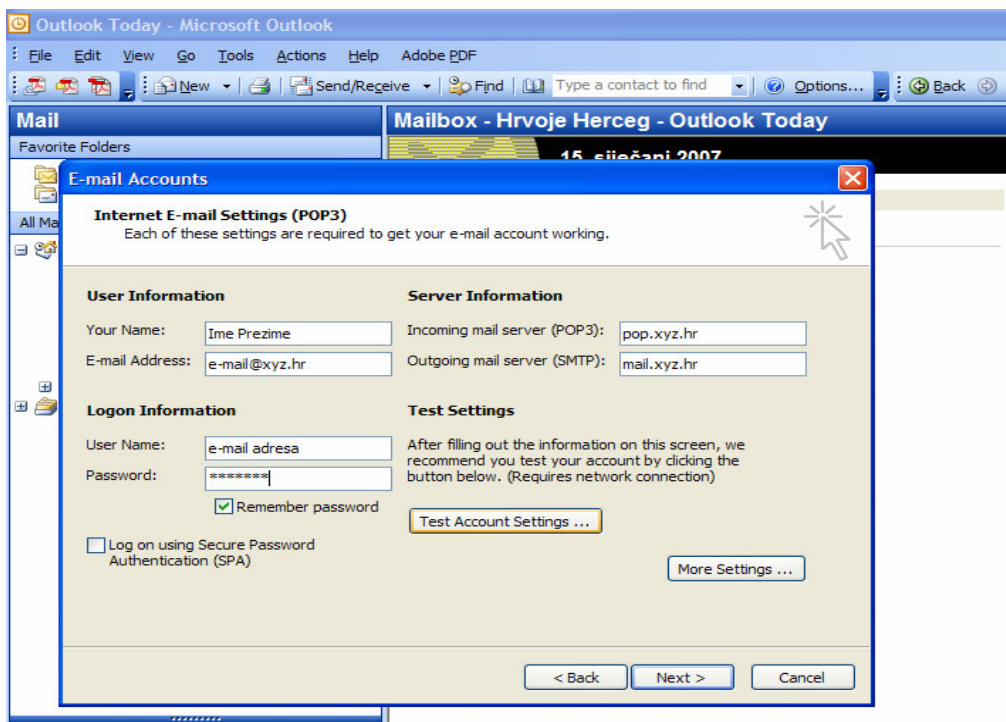


- Odabрати **POP3**, kliknuti **Next**.





- Unos postavki za e-mail account. Nakon unosa kliknuti **Next**.



User Information

- unos korisnikovog imena i prezimena
- unos korisnikove e-mail adrese

Logon Information

- unos korisnikovog korisničkog imena (**User Name** je jednak korisničkoj e-mail adresi)
- unos korisnikove lozinke (password)

Server Information

Korisnici MetroMail mail hosting usluge

- u polje incoming mail server (POP3) upisati **pop.naziv-domene.tld¹** (npr. pop.xyz.hr)
 - u polje outgoing mail server (SMTP) upisati **mail.naziv-domene.hr** (npr. mail.xyz.hr).
- Obavezno uključiti autentikaciju pri slanju. Korisničko ime i lozinka su istovjetni onima za primanje poruka.

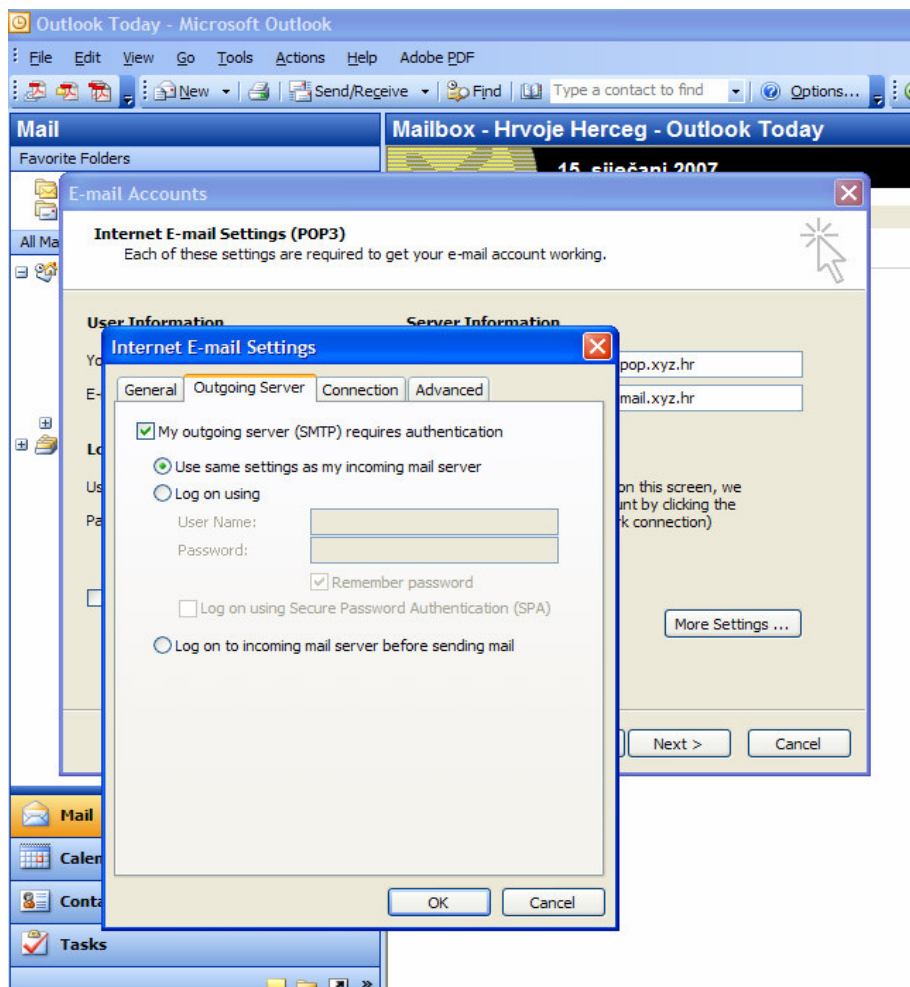
Korisnici Metronet mrežnih usluga (ali ne i MetroMail usluge) – relaying korisnici

- u polju incoming mail server (POP3) treba ostaviti POP3 server dosadašnjeg mail providera
- u polje outgoing mail server (SMTP) upisati **smtp.metronet.hr**

¹ tld – „top level domain“ (može biti .hr, .com, .org, .info, .net, .eu ili neka druga ovisno o tome gdje je domena registrirana).



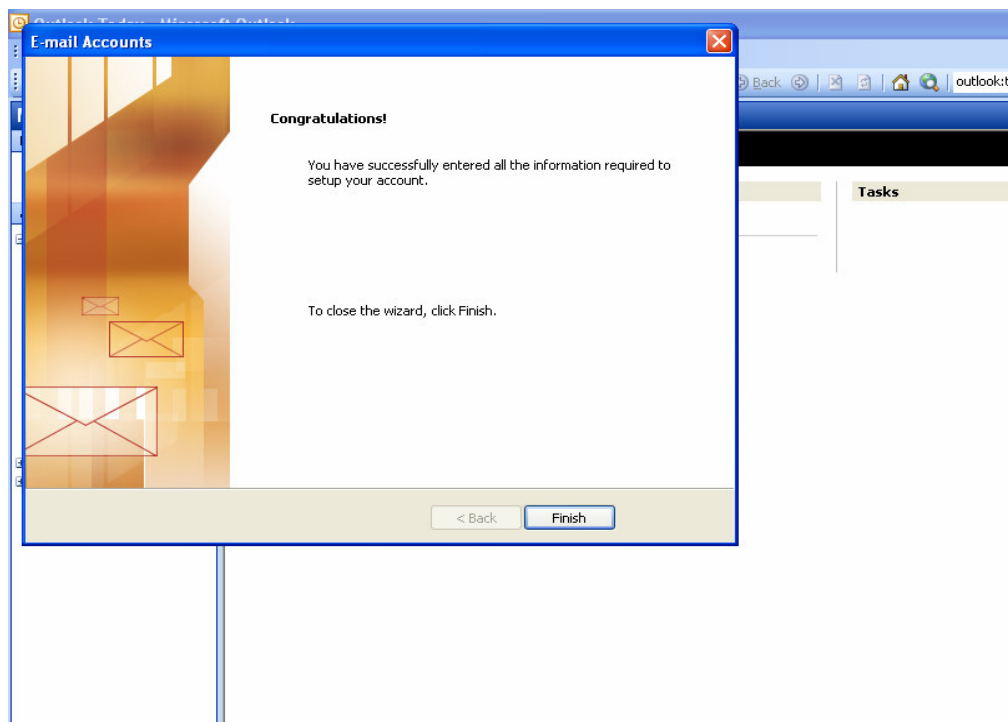
Za slanje e-maila potrebno je uključiti provjeru autentikacije korisnika. Opcija se uključuje pod „**More Settings**“ - „**Outgoing Server**“. Potrebno je uključiti opcije „**My outgoing server (SMTP) requires authentication**“ i opciju „**Use same settings as my incoming mail server**“.





Metronet

- Kliknuti **Finish**.

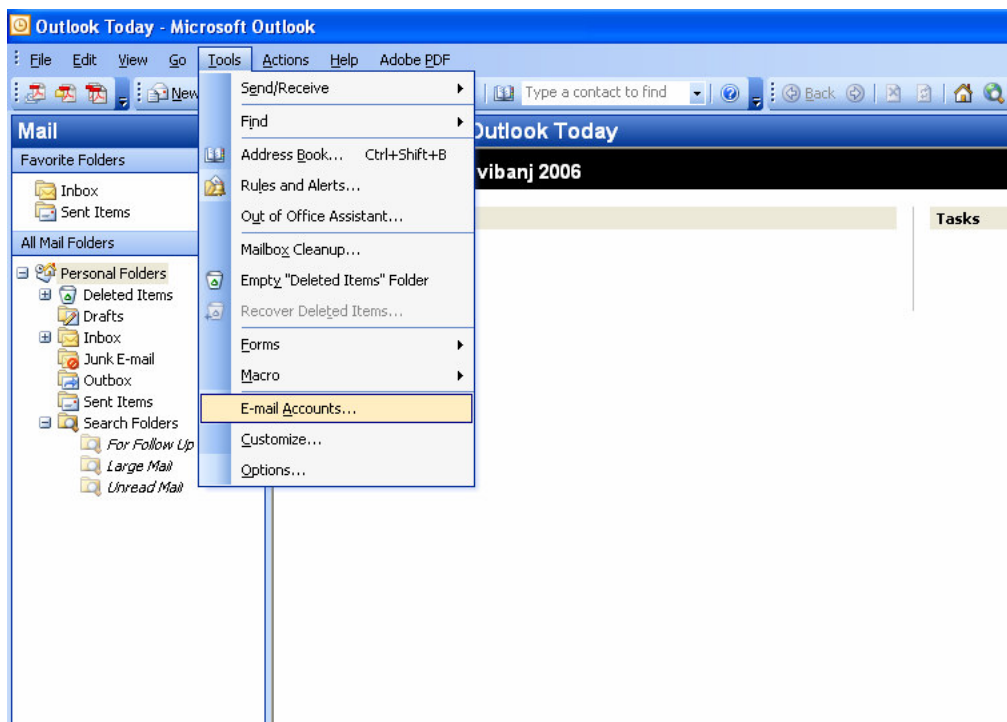




2. BRISANJE STAROG E-MAIL ACCOUNTA

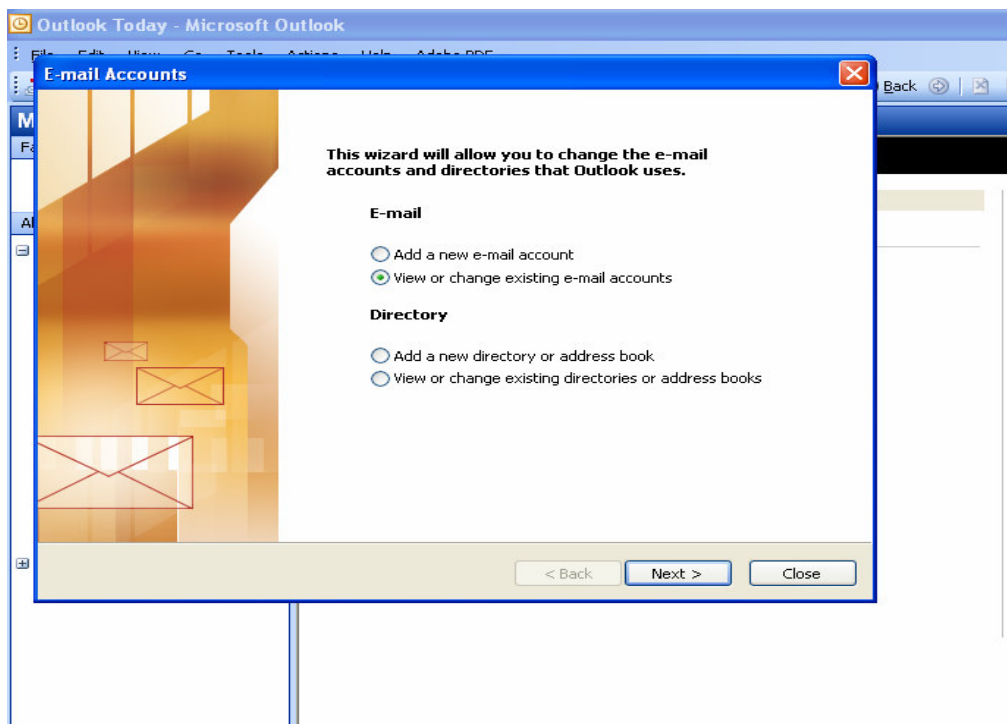
2.1. Postupak

- Odabrali **Tools – E-mail Accounts.**





- Odabrati „View or change existing e-mail accounts“, kliknuti **Next**.



- Odabrati account koji želimo izbrisati, kliknuti **Remove**, u dijalogu za potvrdu brisanja kliknuti **OK**, kliknuti **Finish**. Time je postupak brisanja starog e-mail accounta gotov.

